

ALEPH Förvärv

Aktiv titel.

Order knutna till den aktiva titeln.

Alternativ för att redigera ordern eller fakturan, allmän administration, söka i orderindex, hantera tidskrifter och söka i katalogen är tillgängliga via dessa sex ikoner.

The screenshot shows the ALEPH Förvärv/Tidskrifter interface. At the top, the title bar reads "ALEPH Förvärv/Tidskrifter - Version 18.01 Databas: SWE50 (SWE50) Server: bibaleph18.fujitsu.dk:6566 (18.01) Användare: SWETTR". Below the title bar, there are fields for "BIB titel (tidskrifter)" and "BIB sys.nr" with the value "BIB= 2067;ADM= 2548 - Linux bible 2005 edition / (Negus, Chris, 1957-). År: 2005".

The main area is divided into two sections. The top section, titled "Orderlista", contains a table with columns: Ordernr, Leverantör, Filial, Status, Fakt.st, Mott.st, Typ, Konto, Lokalt pris, and Euro. The table lists three orders:

Ordernr	Leverantör	Filial	Status	Fakt.st	Mott.st	Typ	Konto	Lokalt pris	Euro
158	AKADS	SWELI	CLS	Paid	Cmp	M	ALLMÄN-2005	250.00	26.18
161	AKADS	SWELI	DNB	None	None	M	ALLMÄN-2005	200.00	20.95
169	DAWEDI	SWELI	SV	None	None	M	ALLMÄN-2008	262.80	26.92

Below the table are buttons: "Lägg till", "Kopiera", "Radera", "Skriv ut/Avbest.", and "Skicka".

The bottom section, titled "1. Order", contains a detailed view of order information. The information includes:

- Ordernummer 158
- Filial Linköping
- Ordertyp Monografi
- Orderstatus Avslutad order
- Statusdatum 10/aug/2005
- Materialtyp BK
- Mottagningsstatus Komplet
- Fakturastatus D
- Förfvärvsmetod Köp
- ISBN/ISSN
- Leverantör AKADS
- Extra ordernr 1
- Extra ordernr 2
- Ordergrupp
- Leverantörens anm.
- Antal exemplar 1

Alternativ för att hantera ordern.

Sammanfattande information om ordern inklusive allmän orderinformation, information om leverantör, antal och pris.

Alternativ för att gå till andra moduler i ALEPH.

Sökmöjligheter för tidskrifter, order och leverantörer är tillgängliga här.

Klicka och dra ? för sammanhangskänslig hjälp.

Orderposter

Fliken för order i navigationsrutan gör det möjligt för användaren att titta på information om inteckningar, fakturor, mottagning, exemplar- och prenumerationsposter, reklamationer och orderloggen för aktiv order.

Orderinformation – en sammanfattning av information om ordern.

Bibl. info.

Negus, Chris, 1957- Linux bible 2005 edition / Indianapolis, IN : Wiley Pub., c2005. 802 s. : ill.

Inteckning

Kontokod	Belopp	Aktivt belopp	Lokalt pris
ALLMÄN-2005	200.00	200.00	200.00

Ikoner för order, faktura, administration.
orderindex, tidskrifter och sökning.



I navigations-
rutan har
funktionen
faktura valts.

Fakturor knutna till aktiv order.

Fakturaposter

Fakturanr	Valuta	Belopp	Status	Datum	Antal	Lokalt
68768	SEK	- 250.00	REG	10/08/05	1	- 250.00

1. Fakturarad 2. Orderinformation

Leverantörskod: AKADS Fakturanummer: 68768

Netto: 0.00 Beräknat pris: 200.00

Tillägg: 250.00 Valuta: SEK

Totalt belopp: 250.00 Materialkod:

Totalt inkl. MOMS: 250.00 MOMS (procent): 0.00

Lokalt belopp: 250.00 MOMS (belopp): 0.00

Antal exemplar: 1 Lägg till MOMS till totalt belopp

Debet Kredit Anm.:

Information om
delpost i fakturan.

Information om mottagning

Mottagning

The screenshot shows the ALEPH Förvärv/Tidskrifter software interface. The title bar indicates the version is 18.01, the database is SWE50, and the server is bibaleph18.fujitsu.dk. The main window is titled 'Mottagningslista för order' and contains a table with the following data:

Antal beställda:	Mottagna hittills:
1	1

Antal mottagna ex.	Mottagn.datum	Anm.
1	10/08/05	

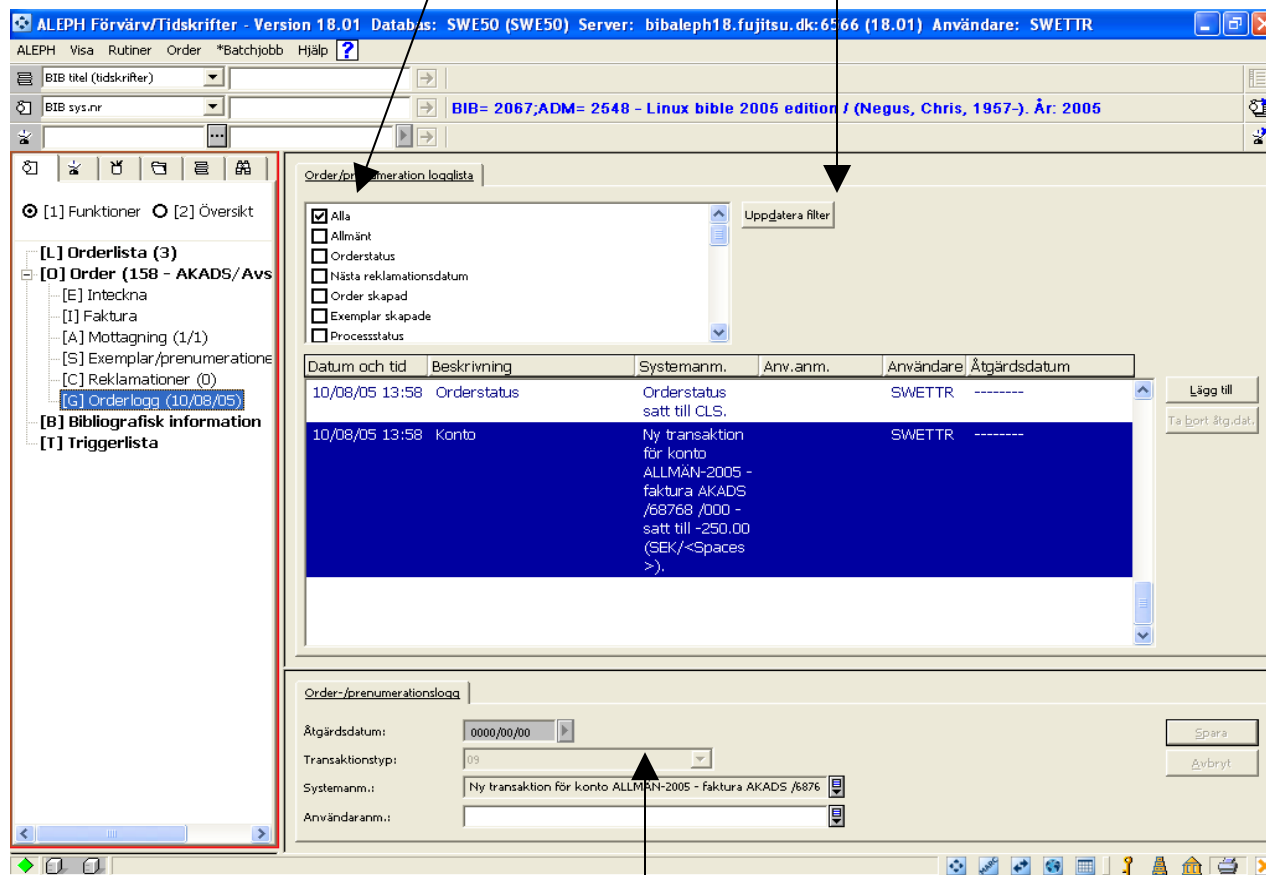
Buttons for 'Lägg till', 'Radera', and 'Skriv ut' are visible to the right of the table. Below the table is a section titled 'Mottagning' with input fields for 'Antal mottagna' (1), 'Skickat' (0000/00/00), and 'Ankomstdatum' (2005/08/10). There is also an 'Anm.:' field. Buttons for 'Spara' and 'Avbryt' are on the right.

Alternativ att lägga till och radera information om mottagning och skriva ut information om mottagning.

Detaljerad information om mottagning

Orderlogg

Orderloggen kan filtreras för att visa följande transaktionstyper: alla, allmän anm., orderstatus, nästa reklamationsdatum, order skapad, exemplar skapade, processtatus, beräknat pris, mottagning, konto, faktura, inget konto, reklamation skickad, etc.



Transaktioner kan läggas till i orderloggen eller deras åtgärdsdatum kan tas bort med dessa knappar.

Orderlogg. Observera registrerade data – datum/tid, beskrivning, användaranm., användare och åtgärdsdatum.